

Aviso de Ciclón Tropical en el Océano Pacífico

No. Aviso: 19

Ciudad de México a 24 de Julio del 2016.

Emision: 01:15h

Servicio Meteorológico Nacional, fuente oficial del Gobierno de México, emite el siguiente aviso:

Síntesis: TORMENTA TROPICAL "FRANK"

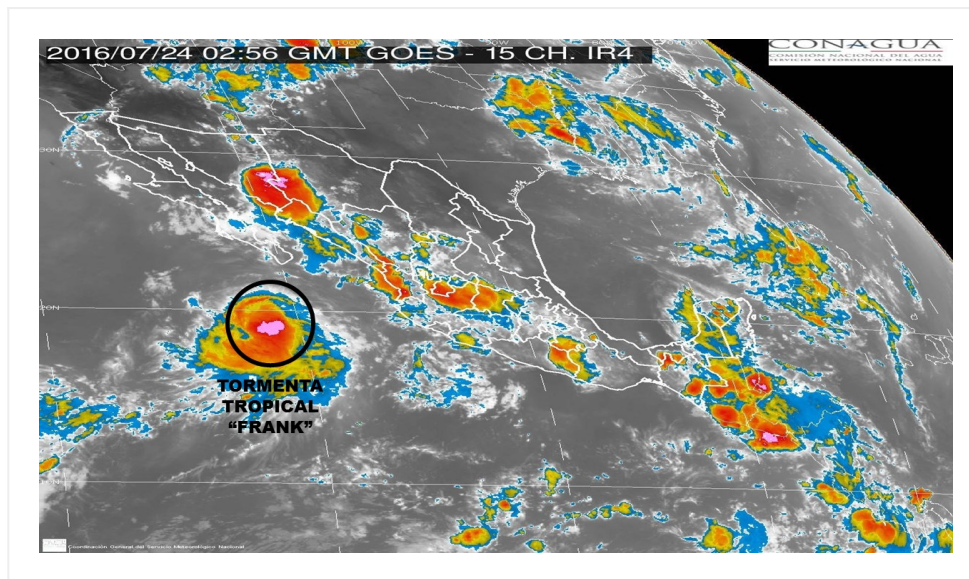


Imagen de satélite

Situación Actual:

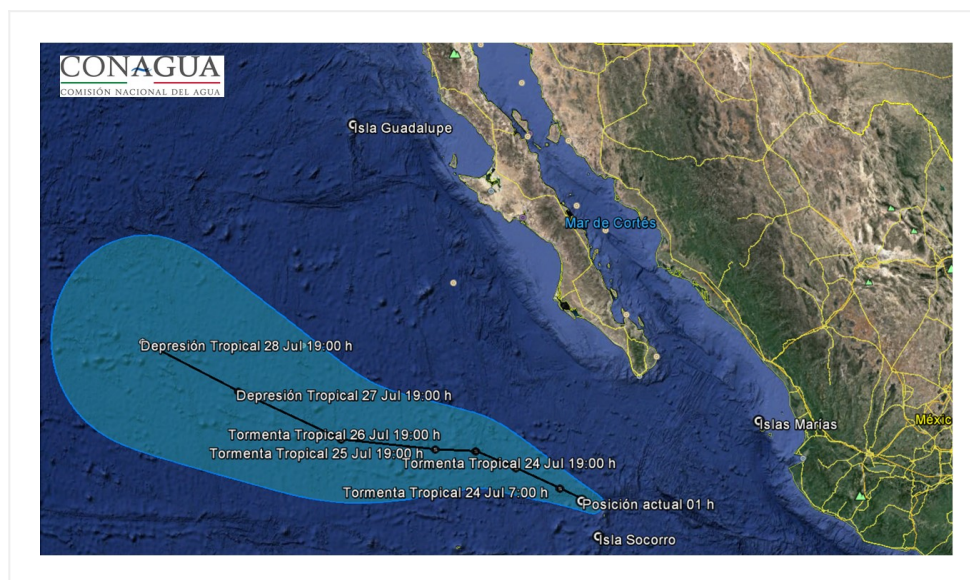
Tormenta tropical "FRANK" al sur-suroeste de la Península de Baja California, con centro de circulación al nor-noroeste de Isla Socorro, Col.

Condiciones Actuales		
Hora local (hora gmt)	01:00 (06:00 GMT)	
Ubicación del centro del ciclón	Latitud Norte: 19.7°	Longitud Oeste: 111.4°
Distancia al lugar más cercano	390 km al sur-suroeste de Cabo San Lucas, B.C.S. 105 km al nor-noroeste de Isla Socorro, Col.	
Desplazamiento actual:	noroeste (305°) a 13 km/h	
Vientos máximos [km/h]:	Sostenidos: 100 km/h	Rachas: 120 km/h

Condiciones Actuales

Presión mínima central [hpa]:	996 hPa			
Pronóstico de lluvia	La circulación del sistema favorece potencial de tormentas muy fuertes en Durango, Sinaloa, Nayarit y Jalisco, y tormentas fuertes en Baja California Sur y Colima.			
Recomendaciones	Extremar precauciones a la población en general en las zonas de los estados mencionados por lluvias, viento y oleaje (incluyendo la navegación marítima) y atender las recomendaciones emitidas por las autoridades del Sistema Nacional de Protección Civil, en cada entidad.			
Extensión en cuadrantes de radios de vientos y oleaje				
Radio de vientos de 95 km/h	55 km NE	0 km SE	0 km SO	0 km NO
Radio de vientos de 63 km/h	150 km NE	110 km SE	75 km SO	130 km NO
Oleaje 4 m	220 km NE	140 km SE	110 km SO	165 km NO

PRONÓSTICO VALIDO AL DÍA/HORA LOCAL TIEMPO CENTRO	LATITUD NORTE	LONG. OESTE	VIENTOS [Km/h]	CATEGORÍA	UBICACIÓN (en km)
24/07h	20.0	112.0	100/120	Tormenta Tropical	175 km al noroeste de Isla Socorro, Col. 385 km al suroeste de Cabo San Lucas, BCS.
24/19h	20.5	113.2	100/120	Tormenta Tropical	305 km al noroeste de Isla Socorro, Col. 425 km al suroeste de Cabo San Lucas, BCS.
25/07h	20.9	114.3	95/110	Tormenta Tropical	425 km al noroeste de Isla Socorro, Col. 475 km al sur-suroeste de Cabo San Lázaro, BCS.
25/19h	20.9	115.4	85/100	Tormenta Tropical	525 km al oeste-noroeste de Isla Socorro, Col. 535 km al suroeste de Cabo San Lázaro, BCS.
26/19h	21.0	118.0	65/85	Tormenta Tropical	720 km al suroeste de Cabo San Lázaro, BCS.
27/19h	22.0	121.0	55/75	Depresión Tropical	885 km al suroeste de Punta Eugenia, BCS.
28/19h	23.0	124.0	45/65	Depresión Tropical	1,045 km al oeste-suroeste de Punta Eugenia, BCS.



Trayectoria pronóstico de la tormenta tropical FRANK

Aviso No.	Fecha / Hora local CDT	Lat. Norte	Long. Oeste	Distancia más cercana (km)	Viento mín. / rachas	Categoría	Avance
1	21 jul / 16:00	14.9	104.0	455 km al sur de Manzanillo, Col. 1,085 km al sureste de Cabo San Lucas, BCS	75/95	Tormenta Tropical	Noroeste (305°) a 22 km/h
2	21 jul / 19:00	15.2	104.4	360 km al sur-suroeste de Punta San Telmo, Mich. 425 km al sur de Manzanillo, Col.	75/95	Tormenta Tropical	Noroeste (305°) a 22 km/h
3	21 jul / 22:00	16.1	105.2	335 km al sur-suroeste de Manzanillo, Col. 900 km al sureste de Cabo San Lucas, BCS.	85/100	Tormenta Tropical	Noroeste (310°) a 28 km/h
04	22 jul / 01:00	16.4	105.7	330 km al sur-suroeste de Manzanillo, Col. 835 km al sureste de Cabo San Lucas, B.C.S.	85/100	Tormenta Tropical	noroeste (310°) a 28 km/h
05	22 jul / 04:00	16.7	106.3	335 km al suroeste de Manzanillo, Col. 785 km al sur-sureste de Cabo San Lucas, B.C.S.	85/100	Tormenta Tropical	Noroeste (310°) a 19 km/h
06	22 jul / 7:00	16.9	106.7	345 km al suroeste de Manzanillo, Col. 340 km al sur-suroeste de Playa Perula, Jal.	85/100	Tormenta Tropical	Noroeste (310°) a 19 km/h

07	22 jul / 10:00	17.3	107.4	380 km al oeste-suroeste de Manzanillo, Col. y a 675 km al sur-sureste de Cabo San Lucas, BCS.	85/100	Tormenta Tropical	Noroeste (310°) a 22 km/h
08	22 jul / 13:00	17.6	107.9	410 km al oeste-suroeste de Manzanillo, Col. 610 km al sur-sureste de Cabo San Lucas, BCS.	85/100	Tormenta Tropical	noroeste (310°) a 22 km/h
09	22 jul / 16:00	17.9	108.2	430 km al oeste-suroeste de Manzanillo, Col 585 al sur-sureste de Cabo San Lucas, B.C.S.	85/100	Tormenta Tropical	noroeste (305°) a 22 km/h
10	22 jul / 19:00	18.1	108.6	Datos obtenidos por interpolación: 465 km al oeste-suroeste de Manzanillo, Col 545 al sur-sureste de Cabo San Lucas, B.C.S.	85/100	Tormenta Tropical	Noroeste (305°) a 22 km/h
11	22 jul / 22:00	18.3	109.3	515 km al sur de Cabo San Lucas, BCS. 530 km al oeste de Manzanillo, Col.	100/120	Tormenta Tropical	Oeste-noroeste (295°) a 19 km/h
12	23 jul / 4:00	18.5	109.8	480 km al oeste-suroeste de Cabo Corrientes, Jal. 490 km al sur de Cabo San Lucas, BCS.	100/120	Tormenta Tropical	oeste-noroeste (300°) a 13 km/h
13	23 jul / 7:00	18.7 (por interpolacion)	110.2 (por interpolacion)	460 km al sur de Cabo San Lucas, BCS.	100/120	Tormenta Tropical	oeste-noroeste (300°) a 13 km/h

14	23 jul / 10:00	18.8	110.2	455 km al sur de Cabo San Lucas, BCS. 620 km al oeste de Manzanillo, Col.	100/120	Tormenta Tropical	Oeste-noroeste (295°) a 13 km/h
15	23 jul / 13:00	18.9	110.5	440 km al sur- suroeste de Cabo San Lucas, BCS. 530 km al oeste- suroeste de Cabo Corrientes, Jal.	100/120	Tormenta Tropical	Oeste-noroeste (295°) a 13 km/h
16	23 jul / 16:00	19.1	110.6	430 km al sur de Cabo San Lucas, BCS. 660 km al oeste de Manzanillo, Col.	100/120	Tormenta Tropical	Oeste-noroeste (300°) a 11 km/h
17	23 jul / 19:00	19.2	110.9	Datos obtenidos por interpolación: 415 km al sur- suroeste de Cabo San Lucas, BCS. 690 km al oeste de Manzanillo, Col.	100/120	Tormenta Tropical	Oeste-noroeste (300°) a 11 km/h
18	23 jul / 22:00	19.6	111.1	385 km al sur- suroeste de Cabo San Lucas, BCS. 95 km al norte de Isla Socorro, Col.	100/120	Tormenta Tropical	Noroeste (305°) a 13 km/h
19	24 jul / 01:00	19.7	111.4	390 km al sur- suroeste de Cabo San Lucas, B.C.S. 105 km al nor- noroeste de Isla Socorro, Col.	100/120	Tormenta Tropical	noroeste (305°) a 13 km/h

EL SIGUIENTE AVISO SE EMITIRÁ A LAS 04:15 h (TIEMPO DEL CENTRO), O ANTES, SI OCURREN CAMBIOS SIGNIFICATIVOS

Pronosticador: Marco A. Lugo Garduño

Revisó: Marco A. Lugo Garduño